

# Manual da Marca e da Identidade Visual

CONCEITO, ESTRATÉGIA, APLICAÇÕES



# Índice

- 01 - Índice
- 02 - Apresentação - Histórico da Marca e Características
- 03 - Apresentação - Objetivos
- 04 - Código Identidade Visual - Logotipo
- 05 - Código Identidade Visual - Alfabeto Padrão
- 06 - Código Identidade Visual - Padrões Cromáticos
- 07 - Código Identidade Visual - Variantes de uso do Logotipo
- 08 - Código Identidade Visual - Variação do Logotipo
- 09 - Aplicabilidade do Logo - Veículo
- 10 - Aplicabilidade do Logo - Material Promocional
- 11 - Aplicabilidade do Logo - Demais Aplicações



# Apresentação

## HISTÓRICO DA MARCA E CARACTERÍSTICAS

**PIRADOS NA ESTRADA** - Fone (13) 9 9789-5999

**Endereço Físico:** R. Guaranis, 315 - Vila Tupi - Praia Grande - SP  
CEP 11703-080

**Endereço Itinerante:** Estradas do mundo a fora

**Proprietários:**

Vanderlei Munhoz Vergara (Vander)  
Adriana Vergara (Dry)

Praia Grande-SP  
Novembro/2019

*O **Pirados na Estrada** surgiu mediante uma ideia na mente e no coração do casal Vander e Dry Vergara em meados de julho de 2019, quando se viram consumidos pelo esgotamento físico e mental impostos pelo dia a dia.*

*A depressão estava impedindo que seguissem socialmente e profissionalmente suas vidas, se afastaram dos amigos e familiares, porém descobriram que quando estavam na estrada viajando, ficavam Pirados, mas a piração era outra, um sentimento de gratidão e felicidade expulsavam toda a tristeza e mal estar das doenças que estavam acometidos, toda aquela natureza que os amparava, faziam os ver o colorido da vida e não mais o monocromático da rotina diária.*

*Essa dupla conversou muito e chegaram a conclusão que a vida passa num instante, para se viver de forma insana, foi então, aos olhos de todos, que essa dupla virou literalmente os **Pirados**, pois venderam tudo que ocupava espaço e levaram somente o que cabia no coração e na lembrança e foram morar pelo mundo num motorhome em companhia da cachorrinha Filó. O significado dos **Pirados na Estrada** passa por 3 momentos:*

*1ª) Piração: a doença real que é depressão, ansiedade, os transtornos comportamentais;*

*2ª) Piração: a coragem para mudar o estilo convencional de vida e abrir mão do ter para ser feliz;*

*3ª) Piração: amar viajar, conhecer novos lugares e pessoas e ter muito contato com a natureza.*



# Apresentação

## OBJETIVOS

O Manual de Identidade Visual do **Pirados na Estrada** tem como objetivo estabelecer parâmetros e regras para o uso correto do logotipo e de seus elementos, orientando e organizando as informações para a sua utilização.



# Código Identidade Visual

## LOGOTIPO PIRADOS NA ESTRADA

O logotipo **Pirados na Estrada** possui 2 (duas) variações, compõe-se do alfabeto padrão da família D-Din Ext / Din BlackItalic, em maiúscula, com 2 (duas) barras simbolizando estrada, sendo 1 (uma) na parte superior e outra na parte inferior, acompanhando as mesmas inclinações da tipografia, possui molécula em forma de estrada simbolizando movimento contínuo, além de 3 (três) globos orbitando a molécula que simbolizam os continentes do planeta Terra.

A cor do logotipo do Pirados na Estrada é em **preto** (Pantone+© Coated Solid Hexachrome Black C 100%), **amarelo** (Pantone+© Solid Coated Yellow 012 C 90%), **azul** (Pantone+© Solid Coated Reflex Blue C 95%), **branco** (Pantone+© Trans. White 100%) e degradê elíptico branco para azul, usando as configurações de sse manual.

Por razões de propriedade industrial e de estratégia de comunicação, a configuração do logotipo do **Pirados na Estrada** nunca deve ser alterada, salvo padrões de cores especificadas nesse manual.



# Código Identidade Visual

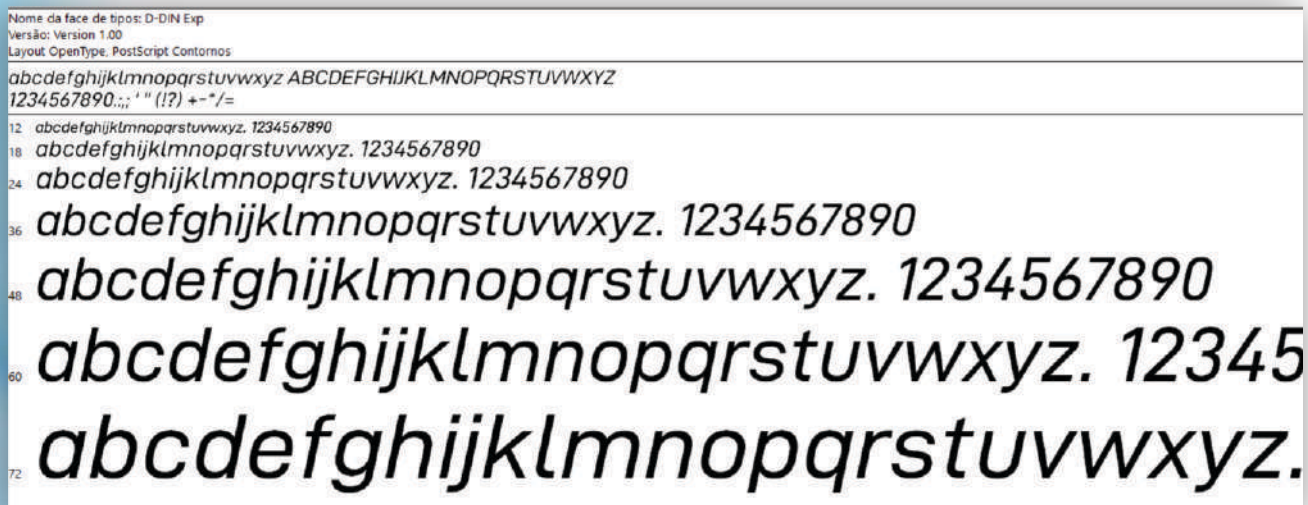
## ALFABETO PADRÃO

D-Din Ext / Din BlackItalic

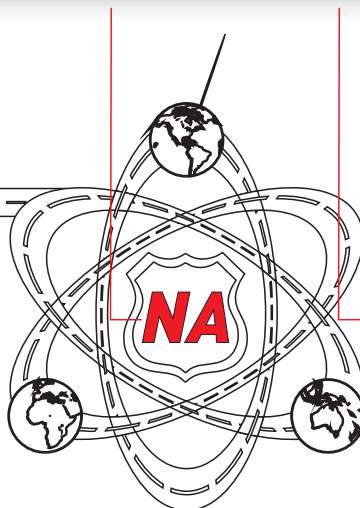
Para se obter uma unidade visual, reforçando-se a consistência e a harmonia da imagem da empresa, definiu-se um alfabeto padrão, de uso obrigatório para a composição dos textos de suas manifestações visuais.

O alfabeto padrão que compõe o logo Pirados na Estrada, pertencendo à família D-Din Ext.

É válido lembrar que qualquer outra fonte que não seja a Din BlackItalic irá descaracterizar, deformar e comprometer o logotipo da empresa.



**PIRADOS**



**ESTRADA**

# Código Identidade Visual

## PADRÕES CROMÁTICOS

O controle de qualidade da cor padrão deve sempre ser feito por aproximação visual, seguindo sempre as correspondências dos padrões cromáticos do logo **Pirados na Estrada**.

A cor padrão deve ser utilizada de forma intensiva, evitando-se restringir seu uso somente ao logo **Pirados na Estrada**. Ela deve ser considerada como a cor da empresa.

Segue padrões:

### Pantone+© Solid Coated

Pantone+©  
Coated Solid  
Yellow 012  
C 90%

Pantone+©  
Coated Solid  
Reflex  
Blue C 95%

Pantone+©  
Coated Solid  
Hexachrome  
Black C 100%

Pantone+©  
Coated Solid  
Trans.  
White 100%

### CMYK

C 3%  
M 0%  
Y 93%  
K 0%

C 100%  
M 89%  
Y 18%  
K 18%

C 0%  
M 0%  
Y 0%  
K 100%

C 0%  
M 0%  
Y 0%  
K 0%

### RGB

R 255%  
G 255%  
B 0%  
#FFFF00

R 18%  
G 0%  
B 186%  
#1200BA

R 0%  
G 0%  
B 0%  
#000000

R 255%  
G 255%  
B 255%  
#FFFFFF

# Código Identidade Visual

## VARIANTES DE USO DO LOGOTIPO

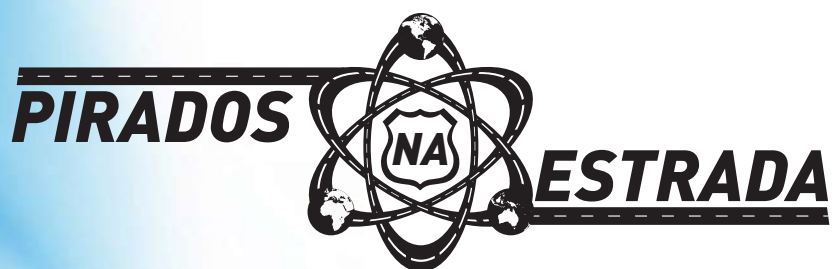
Abaixo, as variantes de uso preferencial do logo **Pirados na Estrada**, podendo ainda desenvolver outros estilos de sombreamento em branco ou preto, desde que respeite a Versão Padrão e demais versões monocromáticas.



**Versão  
em Positivo**



**Versão  
Monocromática  
em Negativo**



**Versão  
Monocromática  
em Positivo**



**Versão  
Monocromática  
em Negativo  
com sombreamento  
em preto**



**Versão  
Monocromática  
em Positivo  
com sombreamento  
em branco**



# Código Identidade Visual

## VARIAÇÃO DE USO DO LOGOTIPO

Abaixo, a variação do logo **Pirados na Estrada**, podendo ainda utilizar nessa aplicação as **Variantes de uso preferencial do logotipo**, conforme páginas 06 e 07 desse manual. Essa variação se faz necessária para aplicações utilizadas em mídias sociais e outros segmentos, conforme página 09 desse manual.

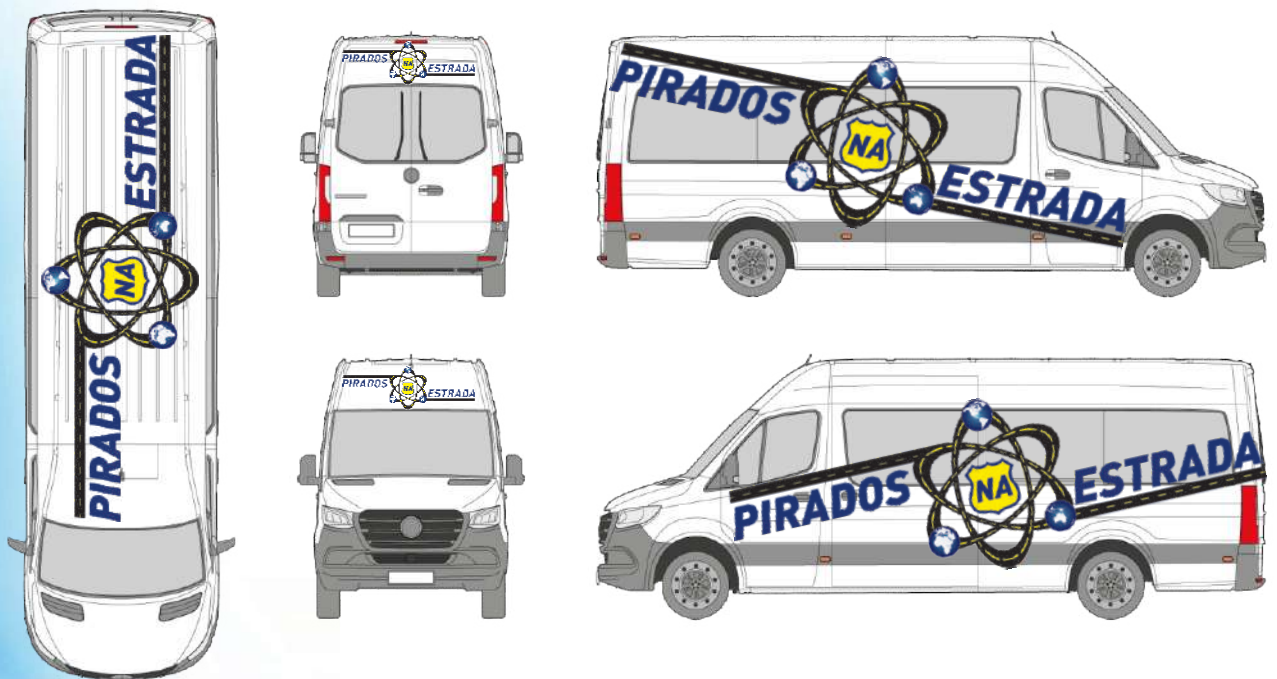


**Versão em Positivo**

# Aplicabilidade do Logo

## VEÍCULOS

Existem infinitas possibilidades para aplicarmos corretamente o logo, deve-se respeitar sempre as **variantes** e **variações**, seguir o **padrão cromático** e atentar para o tipo de arquivo que é utilizado em cada aplicação, seja ele de extensão, tif, gif, psd, jpg, cdr.



Versão em Positivo

# Aplicabilidade do Logo

## MATERIAL PROMOCIONAL

O logo pode ser usado em diversas aplicações, como souvenirs, materiais promocionais, uniformes, bonés, fazendo com que a marca tenha visibilidade e seja facilmente associada a mensagem que os proprietários queiram passar.



# Aplicabilidade do Logo

## DEMAIS APLICAÇÕES

As demais aplicações devem seguir a identidade visual, e por sua vez o manual do **Pirados na Estrada**. Quaisquer alterações devem ser consultadas previamente e deverão passar pela aprovação dos responsáveis pela marca.



# Aplicabilidade do Logo

## SLOGAN

O Slogan do **Pirados na Estrada** deverão passar pela aprovação dos responsáveis pela marca.

Algumas variações:



